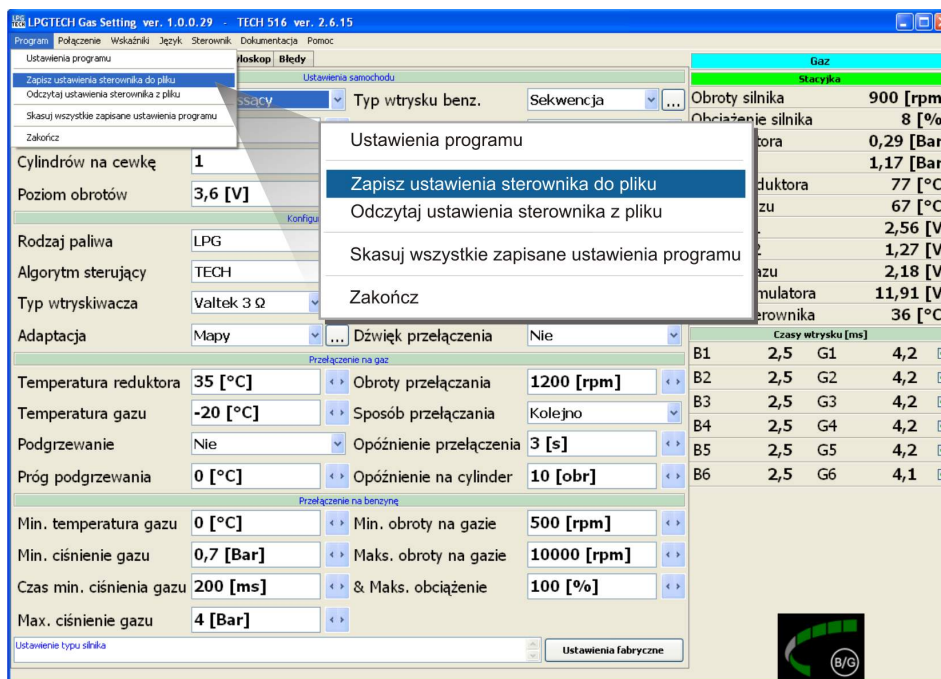


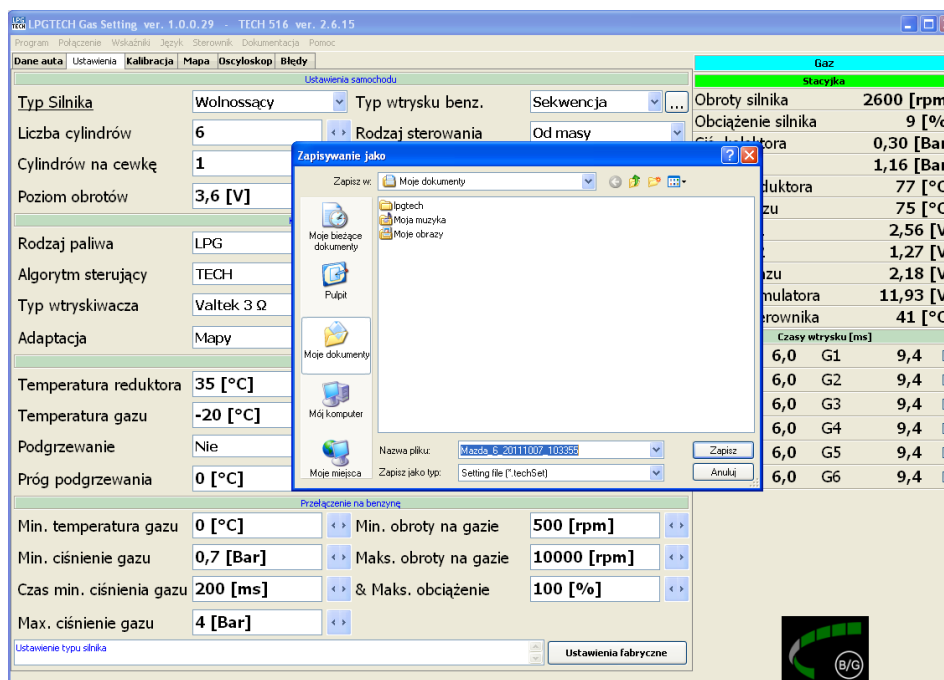
Jeśli nie jesteś pewien czy Twoja instalacja autogazu ze sterownikiem TECH działa poprawnie, prześlij ustawienia sterownika na help@lpgtech.pl

ZAPIS USTAWIENÍ DO PLIKU

Ustawienia mogą być zapisane w następujący sposób:



1. Naciśnij "ZAPISZ USTAWIENIA DO PLIKU"

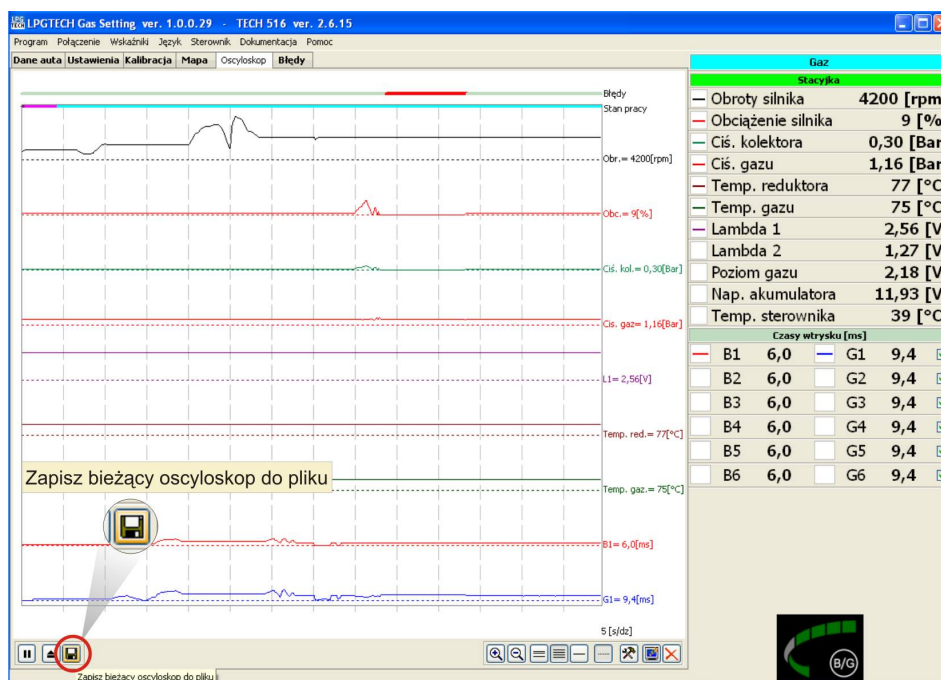


2. Wybierz lokalizację i naciśnij "ZAPISZ"

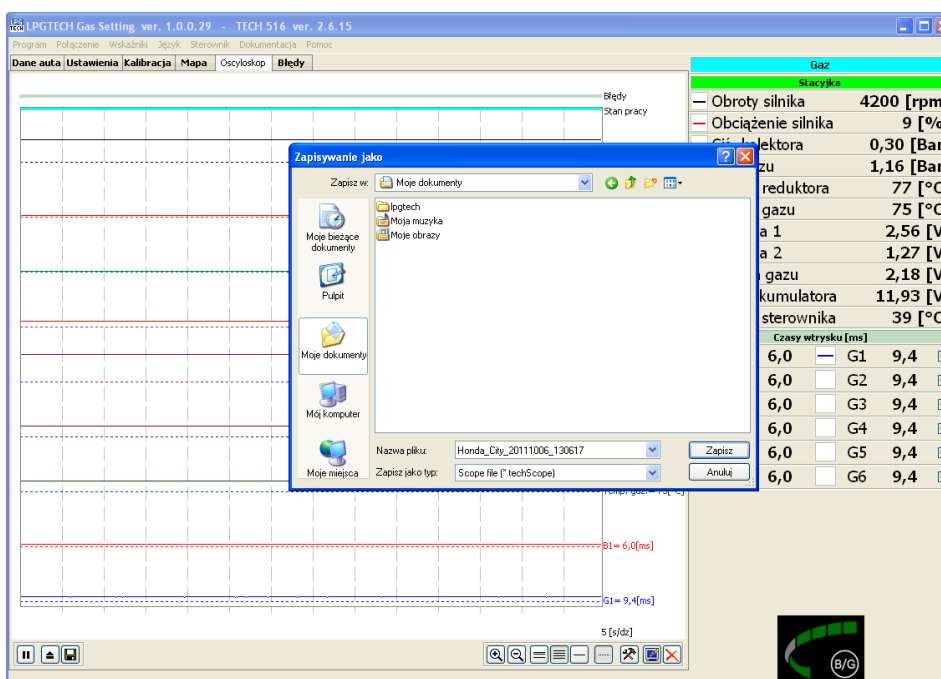
Jeśli ustawienia sterownika TECH są poprawne a masz problem z działaniem instalacji autogazu, zapisz oscyloskop z jazdy i prześlij go na help@lpgtech.pl

ZAPIS OSCYLOSKOPU DO PLIKU

Przejedź się autem z komputerem podłączonym do sterownika TECH. Po zakończeniu jazdy zapisz oscyloskop w następujący sposób:

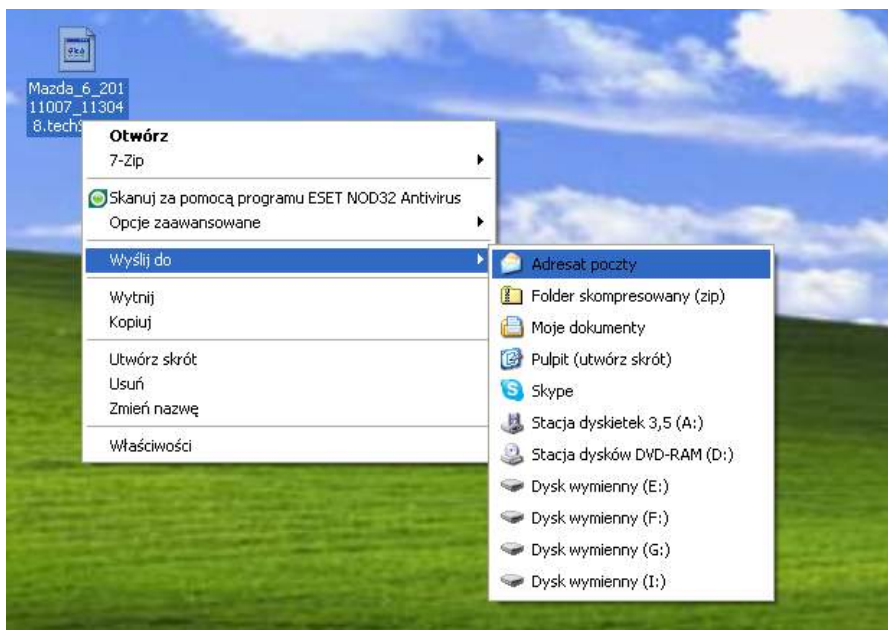


1. Naciśnij "ZAPISZ BIEŻĄCY OSCYLOSKOP DO PLIKU"



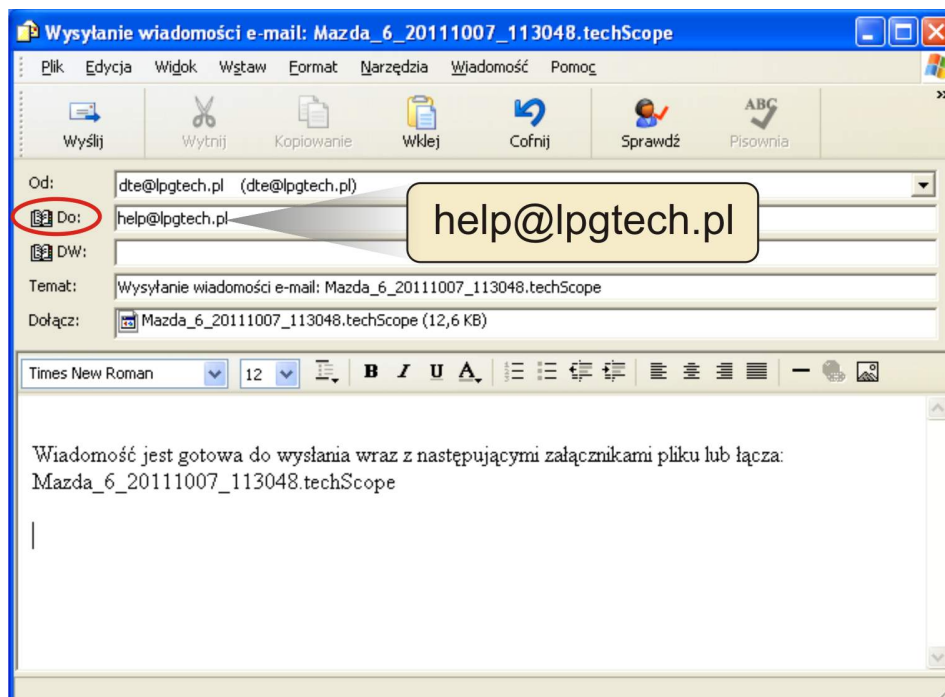
2. Wybierz lokalizację i naciśnij "ZAPISZ"

Zapisany plik można wysłać w następujący sposób:



Na zapisany plik należy kliknąć prawym przyciskiem myszy i wybrać kolejno:

- 1 - "Wyslij do"
- 2 - "Adresat poczty"



W otwartym oknie, w polu "Do" zaznaczonym czerwoną obwódką należy wpisać adres help@lpgtech.pl a następnie wcisnąć przycisk "Wyslij".